



955 TOUGH LINER

ЧЕРНАЯ И КОЛЕРУЕМАЯ ВЕРСИИ

Технический паспорт No 721 / 722

Общее описание

HB BODY 955 TOUGH LINER - двухкомпонентное полиуретановое защитное финишное покрытие для поверхностей, подверженных механическим воздействиям. Обработанная поверхность приобретает устойчивость к ударам, царапинам, сложным метеоусловиям и УФ-излучению, а также приобретает звукопоглощающие свойства. Покрытие устойчиво к различным агрессивным веществам, таким как масло, топливо, птичий помет, морская вода и пр.

Колеруемая версия может использоваться с 2К акриловыми (предпочтительно) или базовыми Bascoat компонентами системы цветоподбора HB BODY.

Поверхности для применения

Любые металлические поверхности

Пластик

Старые 2К лакокрасочные покрытия

OEM - оригинальные панели

Дерево

Неотшлифованное стеклопластиковое покрытие

HB BODY 955 TOUGH LINER можно наносить на большинство поверхностей без предварительного грунтования. При нанесении на чистый металл, для наилучшей адгезии и антикоррозийной защиты рекомендуется предварительное нанесение грунта HB BODY 989 EPOXY PRIMER или P 961 1K ETCH PRIMER.

Подготовка поверхности



Поверхность необходимо отшлифовать абразивом P100 - P180. Очистить поверхность от грязи и обезжирить с помощью мягкой салфетки и BODY 770 ANTISIL NORMAL / BODY 771 ANTISIL FAST.



Всегда используйте соответствующие средства индивидуальной защиты

Оборудование

Используйте краскопульт для нанесения антикоррозийных покрытий BODY UBS 950 или аналогичный, имеющий сопло с регулировкой подачи материала. Используйте грунтовочный (окрасочный) краскопульт с дюзой не менее 1.6 мм.

Применение: *перед применением сделайте пробное нанесение на тестовую поверхность и, при необходимости, произведите дополнительную регулировку настроек оборудования.*



Смешать 3 части компонента A. 955 TOUGH LINER и 1 часть компонента B. 955 HARDENER



30 мин. / 60°C
Легкая нагрузка через 1 - 2 дня
Полная нагрузка через 3 - 4 дня

Точка вспышки:
9°C / 48°F

Удельный вес:
1.25 г/см³

Сухой остаток (без разбавителя):
67% по весу

VOC (2004/42/EC)

Данный продукт является специальным материалом, исходя из его ингредиентов и их свойств. Максимально допустимое содержание VOC в этой категории 840 г/л. Содержание VOC в готовом для применения продукте - 310 г/л. 2004/42/11B(e)(840)310

Расчетная укрывистость:
3 м² /л готовой смеси, нанесенной UBS пистолетом (3-4 Бар)
2 полных слоя

Очистка инструмента:

После использования очистить с помощью Body 740 ACRYL NORMAL /Body Extra Nitro Thinner

Примечания:

- Не использовать ИК-сушку
- Наилучший результат достигается при использовании с материалами HB BODY
- Можно использовать также и в странах, не применяющих законодательно ограничение по VOC
- Укрывающая способность и расход колеруемой версии BODY 955 Tintable может изменяться в зависимости от используемого оттенка.

Хранение:

- Хранить в прохладном месте (+5°C - +25°C).
- Наилучший результат достигается при использовании в течение 12 месяцев.
- Гарантированный срок хранения 24 месяца в запечатанной заводской таре.



В компонент A. колеруемой версии добавить 10% BODY 2К акриловой (предпочтительно) или базовой Bascoat эмали, смешать с отвердителем. **Выждать 10 минут перед нанесением!**



Высыхание при 23°C :
"На отлип" - 1ч
Легкая нагрузка через 2 - 3 дня
Полная нагрузка через 5 - 7 дней



Всегда использовать средства индивидуальной защиты



После смешивания тщательно встряхнуть в течение 2-3 мин. Время жизни готовой смеси: 1.5ч при 23°C



Следуйте указанным в настоящем Техническом паспорте инструкциям по применению



Межслойная выдержка 30 мин. / 23°C

Только для профессионального использования. Сведения, указанные в данном Техническом паспорте были тщательно отобраны в ряде лабораторных исследований. Данные основаны на лучших наших знаниях на момент выпуска. Данные приводятся только для информационных целей и производитель не несет ответственности за их правильность, точность и полноту. В ответственности пользователя проверка наличия последних обновлений или получение дополнительной информации, если это необходимо для использования продукта по назначению. Интеллектуальная собственность на данный продукт, товарные знаки и авторские права защищены. Все права защищены. Соответствующий Паспорт безопасности и предупреждения, указанные на упаковке должны быть внимательно прочитаны. Производитель оставляет за собой право изменять и / или прекращать действие указанной здесь информации полностью или частично в любое время по его собственному усмотрению без предварительного уведомления и не несет ответственности за обновление информации. Все правила, изложенные в настоящем пункте, применяются соответственно для любых будущих изменений и дополнений.

Выпуск 3 / 2017, Январь 2017



955 TOUGH LINER - ЧЕРНЫЙ

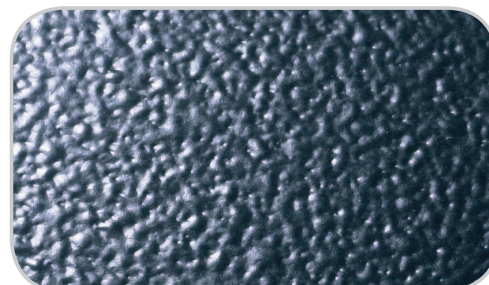
Технический паспорт No 721

Нанесение: *размер структуры регулируется изменением подачи материала и техникой нанесения.*



Стандартная структура (нанесение UBS пистолетом)

- Давление нанесения 3-4 Бар
- Расстояние до детали 50 см
- 2 стандартных слоя (30 минут межслойная выдержка)

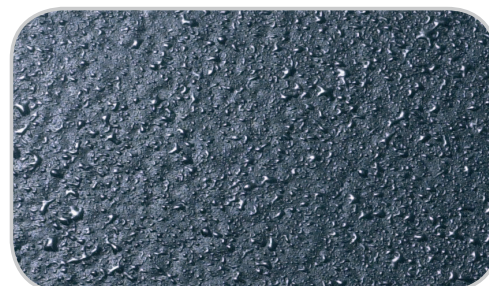


Грубая структура (нанесение UBS пистолетом)

- 1-й слой:
- Стандартный слой
 - Давление нанесения 3-4 Бар
 - Расстояние до детали 50 см

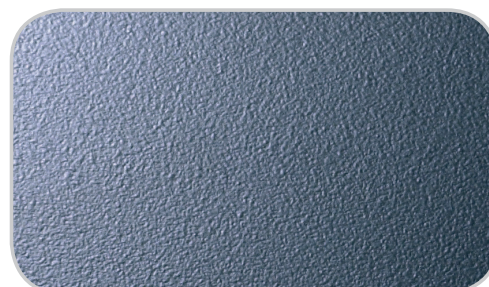
Выдержка между слоями 30 мин.

- 2-й слой:
- Пониженное давление нанесения (1,5 Бар)
 - Нанесение «капельным» методом
 - Расстояние до детали 50 см



Стандартная структура (нанесение краскопультom HVLP 1.6 - 2.0 мм)

- Добавить 10% разбавителя BODY 740
- Давление нанесения 2 Бар
- Расстояние до детали 20 см
- 2 стандартных слоя, нанесение аналогично методу "мокрый по мокрому"



Грубая структура (нанесение краскопультom HVLP 1.6 - 2.0 мм)

- Добавить 10% разбавителя BODY 740
 - Расстояние до детали 20 см
- 1-й слой:
- Стандартный слой
 - Давление нанесения 2 Бар
- 2-й слой:
- Пониженное давление нанесения (1 - 1,5 Бар)
 - Нанесение «капельным» методом для создания структурной поверхности



Только для профессионального использования. Сведения, указанные в данном Техническом паспорте были тщательно отобраны в ряде лабораторных исследований. Данные основаны на лучших наших знаниях на момент выпуска. Данные приводятся только для информационных целей и производитель не несет ответственности за их правильность, точность и полноту. В ответственности пользователя проверка наличия последних обновлений или получение дополнительной информации, если это необходимо для использования продукта по назначению. Интеллектуальная собственность на данный продукт, товарные знаки и авторские права защищены. Все права защищены. Соответствующий Паспорт безопасности и предупреждения, указанные на упаковке должны быть внимательно прочитаны. Производитель оставляет за собой право изменять и / или прекращать действие указанной здесь информации полностью или частично в любое время по его собственному усмотрению без предварительного уведомления и не несет ответственности за обновление информации. Все правила, изложенные в настоящем пункте, применяются соответственно для любых будущих изменений и дополнений.

Выпуск 3 / 2017, Январь 2017

955 TOUGH LINER - КОЛЕРУЕМЫЙ

Технический паспорт No 722



Нанесение: *размер структуры регулируется изменением подачи материала и техникой нанесения.*



Стандартная структура (нанесение UBS пистолетом)

- Давление нанесения 3-4 Бар
- Расстояние до детали 50 см
- 2 стандартных слоя (30 минут межслойная выдержка)

Дополнительные рекомендации:

- избегайте нанесения чрезмерно толстых слоев
- для работы с большой площадью покрытия (капот, крыша и более) используйте максимально открытую подачу материала и высокую скорость ведения краскопульта
- для работы с небольшой площадью покрытия (крыло, дверь, нанесение аппликаций):
 1. Краскопульт UBS 950 – закрутите регулировку подачи материала до упора, затем откройте ее на 3-3.5 оборота
 2. Краскопульт, аналогичный UBS 950 - отрегулируйте подачу для возможности нанесения материала тонким «закрытым» слоем.



Грубая структура (нанесение UBS пистолетом)

1-й слой:

- Стандартный слой
- Давление нанесения 3-4 Бар
- Расстояние до детали 50 см

Дополнительные рекомендации:

- избегайте нанесения чрезмерно толстого слоя
- для работы с большой площадью покрытия (капот, крыша и более) используйте максимально открытую подачу материала и высокую скорость ведения краскопульта
- для работы с небольшой площадью покрытия (крыло, дверь, нанесение аппликаций):
 1. Краскопульт UBS 950 – закрутите регулировку подачи материала до упора, затем откройте ее на 3-3.5 оборота
 2. Краскопульт, аналогичный UBS 950 - отрегулируйте подачу для возможности нанесения материала тонким «закрытым» слоем.
- возможно для нанесения первого слоя использовать грунтовочный (окрасочный) краскопульт.



2-й слой:

- выдержка между слоями 30 мин.
- нанесение с пониженным давлением (2.5-бар)
- расстояние до детали 50 см
- нанесение «капельным» методом



Стандартная структура

(нанесение краскопультом HVLP 1.6 - 2.0 мм)

- добавить 10% разбавителя BODY 740
- давление нанесения 2 Бар
- расстояние до детали 20 см
- 2 стандартных слоя, нанесение аналогично методу "мокрый по мокрому"



Грубая структура

(нанесение краскопультом HVLP 1.6 - 2.0 мм)

- добавить 10% разбавителя BODY 740
- расстояние до детали 20 см
- 1-й слой:**
 - стандартный слой
 - давление нанесения 2 Бар
- 2-й слой:**
 - пониженное давление нанесения (1 - 1,5 Бар)
 - нанесение «капельным» методом для создания структурной поверхности



Только для профессионального использования. Сведения, указанные в данном Техническом паспорте были тщательно отобраны в ряде лабораторных исследований. Данные основаны на лучших наших знаниях на момент выпуска. Данные приводятся только для информационных целей и производитель не несет ответственности за их правильность, точность и полноту. В ответственности пользователя проверка наличия последних обновлений или получение дополнительной информации, если это необходимо для использования продукта по назначению. Интеллектуальная собственность на данный продукт, товарные знаки и авторские права защищены. Все права защищены. Соответствующий Паспорт безопасности и предупреждения, указанные на упаковке должны быть внимательно прочитаны. Производитель оставляет за собой право изменять и / или прекращать действие указанной здесь информации полностью или частично в любое время по его собственному усмотрению без предварительного уведомления и не несет ответственности за обновление информации. Все правила, изложенные в настоящем пункте, применяются соответственно для любых будущих изменений и дополнений.

Выпуск 1 / 2017, Февраль 2017